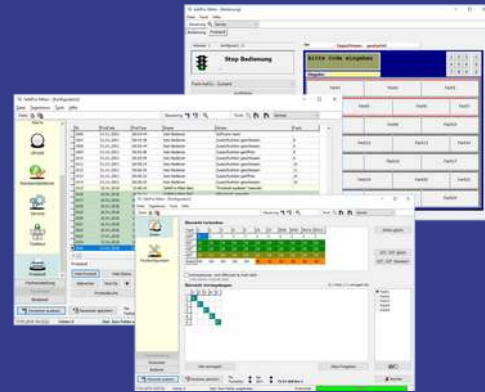




# SafePro Milan

## Die Lösung für Tagestresore



### Beschreibung

Die benutzerfreundliche Anwender- und Programmiersoftware begeistert durch Ihre leicht zu bedienende Oberfläche.

Die Milan-Software ist gegliedert in eine Konfigurationssoftware und eine Bedienersoftware. Mit der Konfigurationssoftware können sämtliche Parameter des Tagestresors mit der T300-Steuerung verändert, programmiert und abgespeichert werden.

Sie ermöglicht den Zugriff auf die Fachzeit, die Fachverriegelungen, die Bediener und Bedienerzuordnungen, das Alarmhandling, Zentralöffnung, Sprache u.v.m.

Die optionale Bedienersoftware ermöglicht die direkte Bedienung des Tresors über Ihren Computer. Sie können Fachzustände abfragen, Fächer starten und die gesamte Protokollierung des Tagestresors anzeigen und ausdrucken lassen.

### Eigenschaften

- Komplette Konfiguration aller Parameter
- Abspeichern von Konfigurationen
- Bedienung des Tagestresors
- Bedienerverwaltung
- Protokollauswertung

### Anforderungen an den PC

- Rechnergeneration min. Core i5
- 20 GB verfügbarer Festplattenspeicher
- eine freie serielle Schnittstelle
- 4 GB Arbeitsspeicher
- Monitor, Tastatur, Maus, DVD Laufwerk
- Windows 7, Windows 10
- Netzwerkkarte