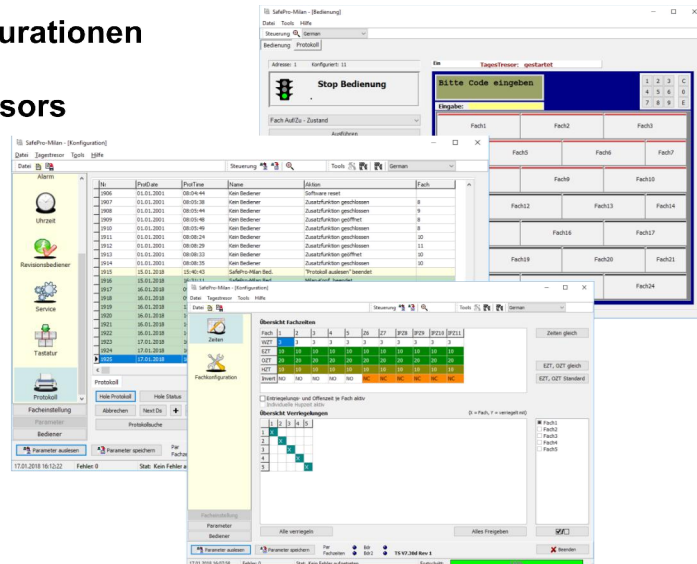


- **Komplette Konfiguration aller Parameter**
- **Abspeichern von Konfigurationen**
- **Bedienung des Tagestresors**
- **Bedienerverwaltung**
- **Protokollauswertung**



Die benutzerfreundliche Anwender- und Programmiersoftware begeistert durch Ihre leicht zu bedienende Oberfläche. Die Milan-Software ist gegliedert in eine Konfigurationssoftware und eine Bedienersoftware. Mit der Konfigurationssoftware können sämtliche Parameter des Tagestresors mit der T300-Steuerung verändert, programmiert und abgespeichert werden. Sie ermöglicht den Zugriff auf die Fachzeit, die Fachverriegelungen, die Bediener und Bedienerzuordnungen, das Alarmhandling, Zentralöffnung, Sprache u.v.m. Die optionale Bediensoftware ermöglicht die direkte Bedienung des Tresors über Ihren Computer. Sie können Fachzustände abfragen, Fächer starten und die gesamte Protokollierung des Tagestresors anzeigen und ausdrucken lassen.

## Eigenschaften

- Konfiguration: Auslesen, verändern und speichern von Tagestresorparametern. Komfortable Bedieneingabe sowie Programmierung der Bediener, Fernbedienung des Tagestresors
- Bediensoftware: Starten von Fächern sowie Abfrage des Protokolls.

- Test der T300-Komponenten
- Kundenservicecode
- Werkseinstellungen setzen

## Artikelnummern

- SafePro Milan 54-00-0006
- Schnittstellen-Umsetzer RS-232/485 (T035) 42-1100007
- LAN Modul T173 50-173